

Fester Stellfuß – Glocke

Pivot Foot – Bell

Beschreibung Stahl, verzinkt
 fester, nivellierbarer Stellfuß zum Ausgleich von Bodenunebenheiten, ⚡ elektrostatisch ableitfähig, mit Mutter DIN 439 (ISO 4035) Form B; Lieferung montiert

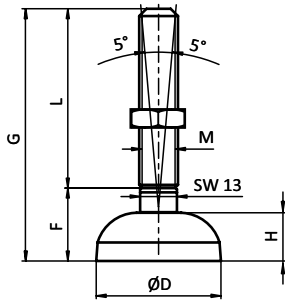
Material Teller: Stahl, verzinkt
 Gewindestange: Stahl, verzinkt
 Mutter: Stahl, verzinkt

Liefereinheit 10 Stück

Description *Zinc Plated Steel*
 A leveling foot for slightly uneven floors, ⚡ electrostatically conductive, with nut DIN 439 (ISO 4035) form B; factory assembled

Material Base: Zinc plated steel
 Threaded rod: Zinc plated steel
 Nut: Zinc plated steel

Pack Quantity 10 pieces



Teller Base	M x G [mm]	D [mm]	H [mm]	L [mm]	F [mm]	Tragkraft [kg] Max. Load [kg]	Gewicht [g] Weight [g]		Teil-Nr. Part #
45	M12 x 85	44	17.0	59.3	25.7	1000	151.0	B	9AB045M12085MN
45	M16 x 145	44	17.0	118.0	27.0	1000	273.0	B	9AB045M16145MN
45	M12 x 160	44	17.0	134.3	25.7	1000	190.0	B	9AB045M12160MN
60	M12 x 88	58	20.0	59.5	28.5	1000	186.0	B	9AB060M12085MN
90	M16 x 85	90	20.0	55.5	29.5	2000	423.0	B	9AB090M16085MN
90	M16 x 145	90	20.0	115.5	29.5	2000	494.0	B	9AB090M16145MN
90	M16 x 200	90	20.0	170.5	29.5	2000	567.0	B	9AB090M16200MN

passende Anti-Slip Platte siehe Seite 79

Compatible anti-slip plate see page 79